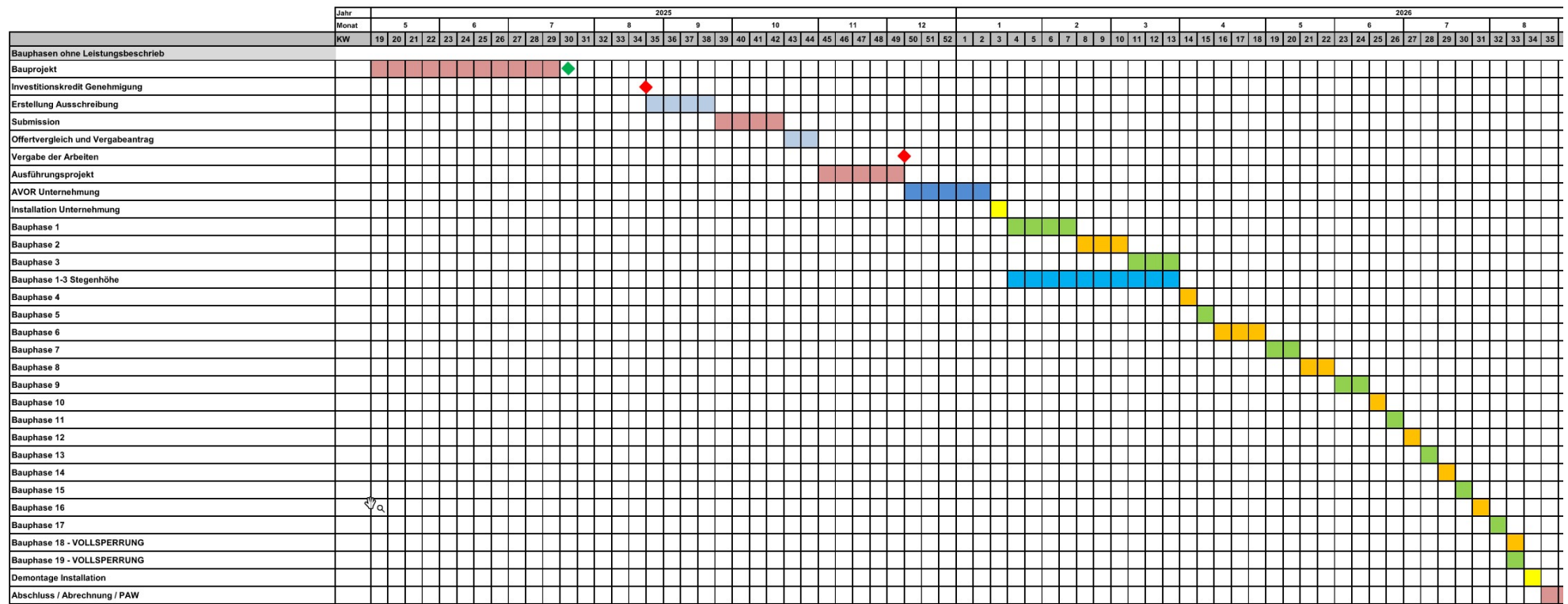


Projektvorstellung

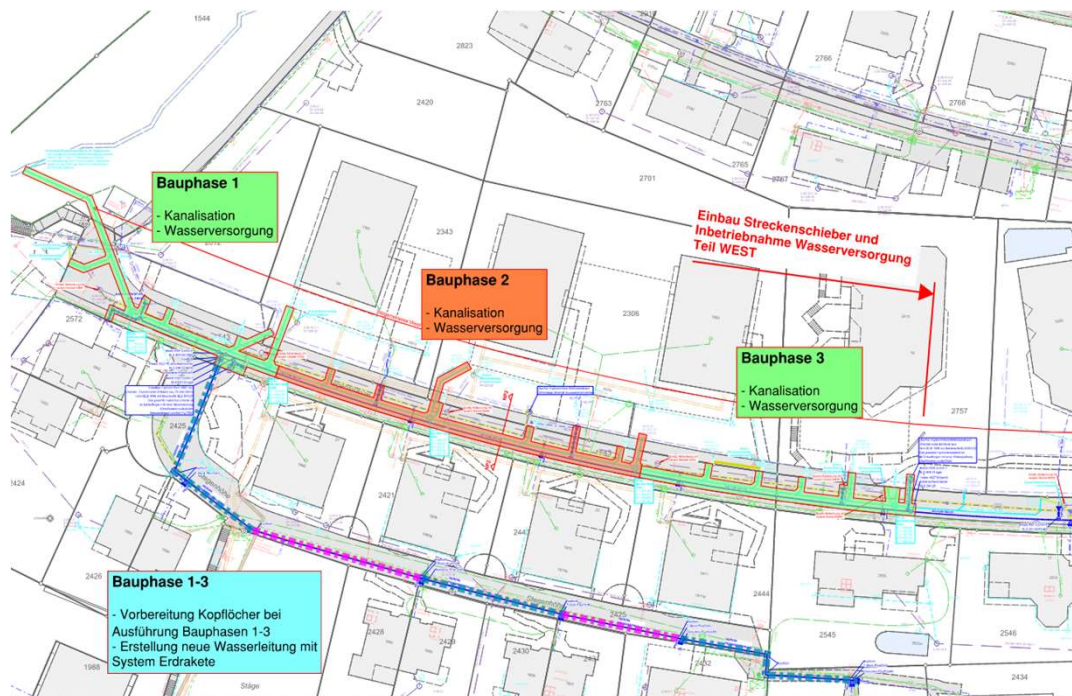
Bauzeit zirka 8 Monate



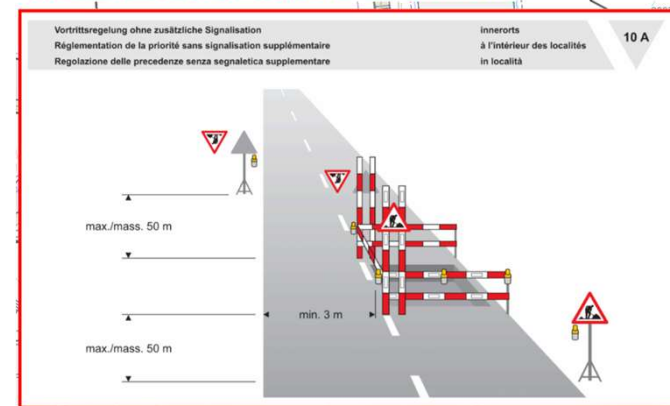
Sanierung Stegenstrasse Horw

Projektvorstellung

Bauablauf / Bauphasen 1 - 3



Baustellensignalisation für jeweilige Etappen nach VSS SN 40 886



Bauphase 1 – 3

- Neue Wasserleitung
- Neue Entwässerung WAR (Niederschlagswasser)

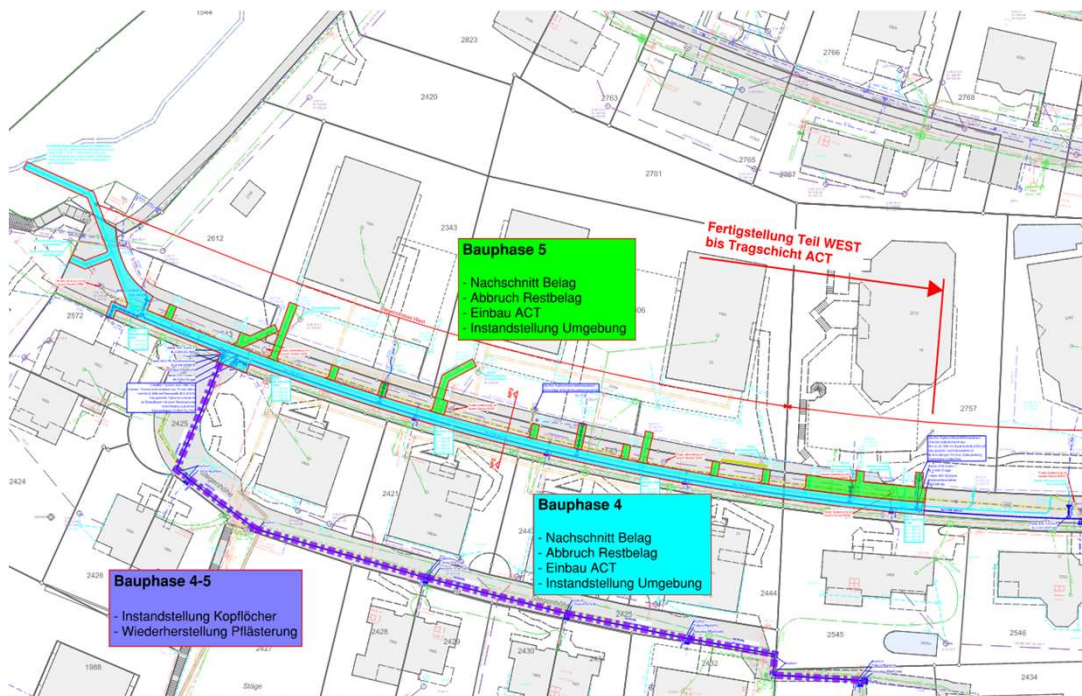
Ausführung

- Ausführung von Westen nach Osten
- Einspurige Verkehrsführung in der jeweiligen Etappe, zeitweise Sperrung notwendig
- Zugang für Fussgänger immer möglich
- Parkmöglichkeiten vor oder nach jeweiligen Etappen nach Absprache mit Eigentümer
- Zufahrt zu Parzelle mit Einschränkungen möglich

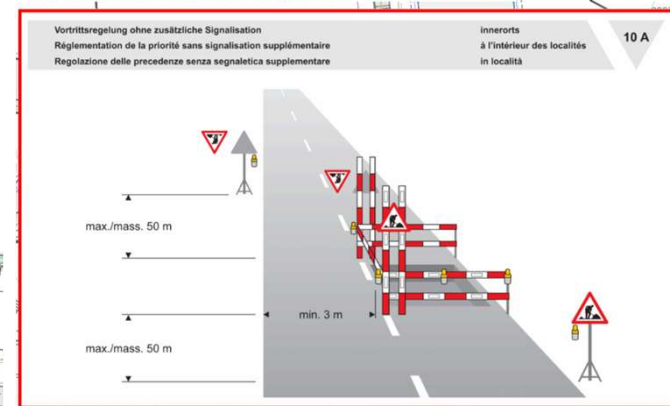
Sanierung Stegenstrasse Horw

Projektvorstellung

Bauablauf / Bauphasen 4 - 5



Baustellensignalisation für jeweilige Etappen nach VSS SN 40 886



Bauphase 4 - 5

- Strassenbauarbeiten
- Einbau Asphalt Tragschicht

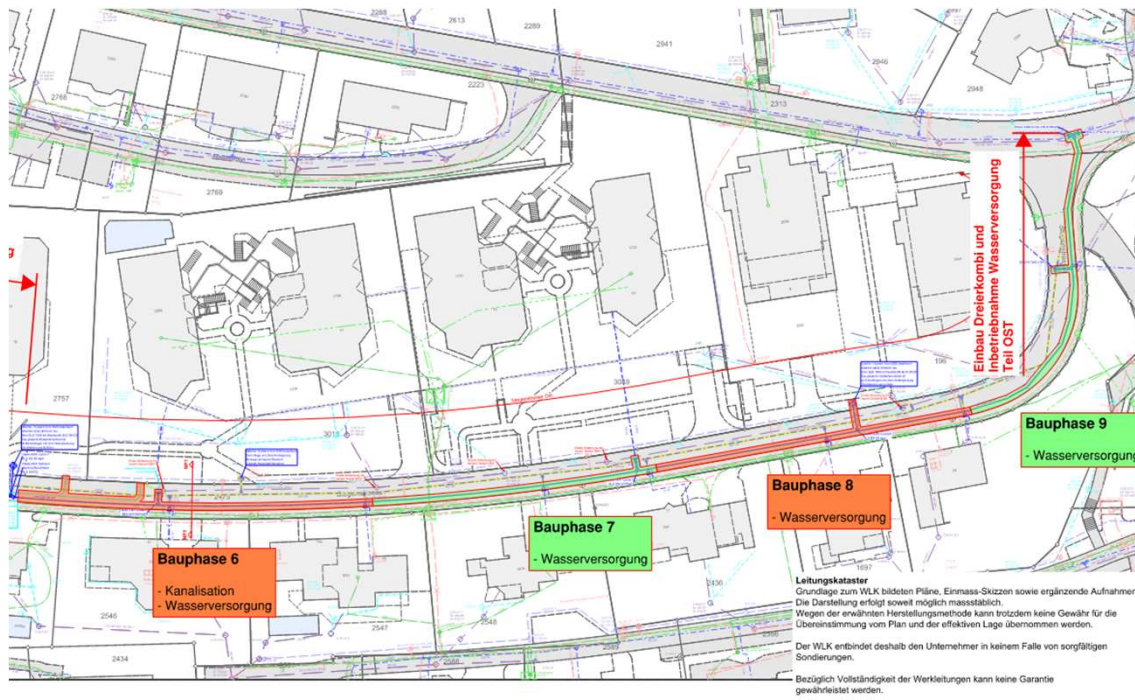
Ausführung

- Ausführung von Westen nach Osten
- Einspurige Verkehrsführung in der jeweiligen Etappe, zeitweise Sperrung notwendig
- Zugang für Fussgänger immer möglich
- Parkmöglichkeiten vor oder nach jeweiligen Etappen nach Absprache mit Eigentümer
- Zufahrt zu Parzelle mit Einschränkungen möglich

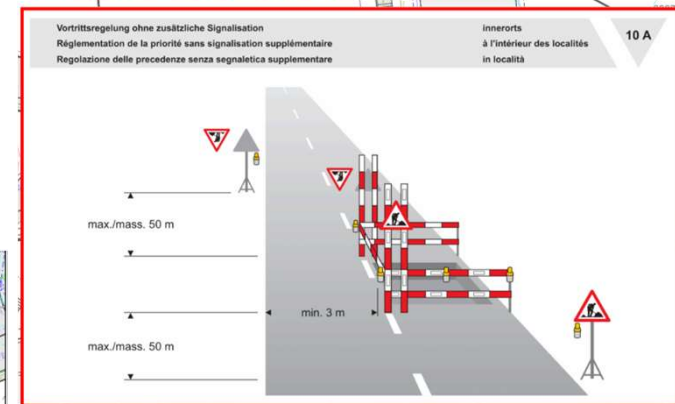
Sanierung Stegenstrasse Horw

Projektvorstellung

Bauablauf / Bauphasen 6 - 9



Baustellensignalisation für jeweilige Etappen nach VSS SN 40 886



Bauphase 6 – 9

- Neue Wasserleitung
- Etappe 6: Neue Entwässerung WAR (Niederschlagswasser)

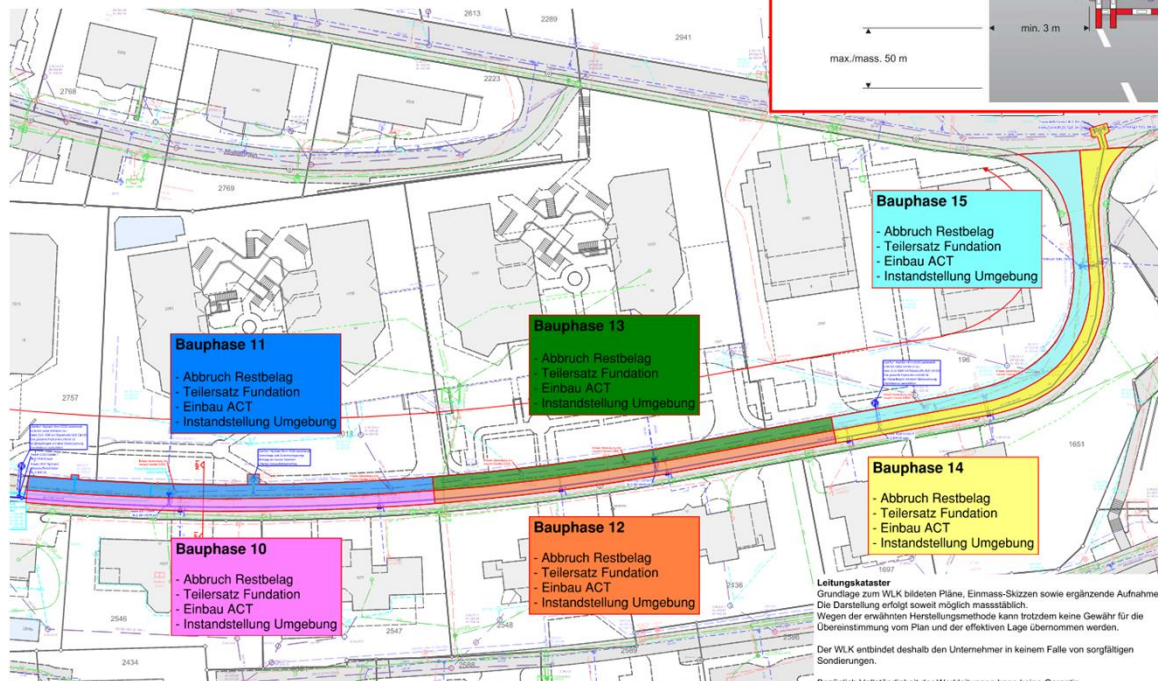
Ausführung

- Ausführung von Westen nach Osten
- Einspurige Verkehrsführung in der jeweiligen Etappe, zeitweise Sperrung notwendig
- Zugang für Fussgänger immer möglich
- Parkmöglichkeiten vor oder nach jeweiligen Etappen nach Absprache mit Eigentümer
- Zufahrt zu Parzelle mit Einschränkungen möglich

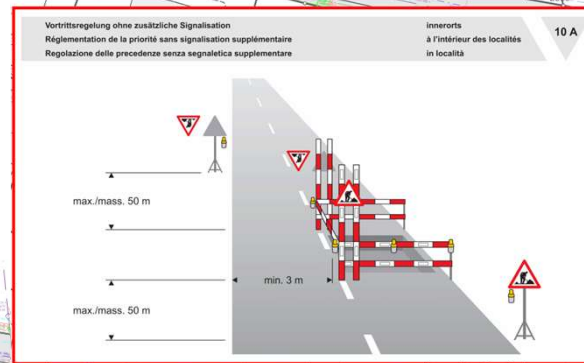
Sanierung Stegenstrasse Horw

Projektvorstellung

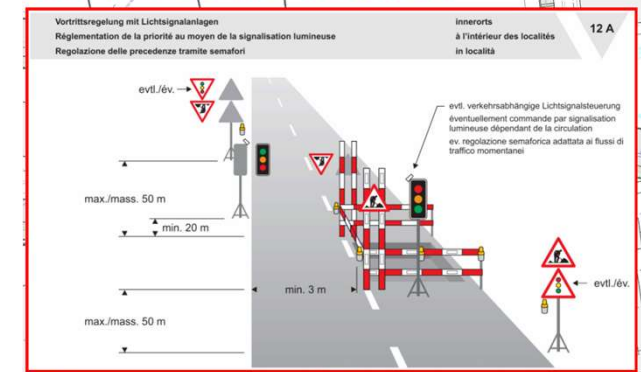
Bauablauf / Bauphasen 10 - 15



Baustellensignalisation für Etappen 10 - 13 nach VSS SN 40 886



Baustellensignalisation für Etappen 14 - 15 nach VSS SN 40 886



Bauphase 10 - 15

- Strassenbauarbeiten
- Einbau Asphalt Tragschicht

Ausführung

- Ausführung von Westen nach Osten
- Einspurige Verkehrsführung in der jeweiligen Etappe, zeitweise Sperrung notwendig
- Zugang für Fussgänger immer möglich
- Parkmöglichkeiten vor oder nach jeweiligen Etappen nach Absprache mit Eigentümer
- Zufahrt zu Parzelle mit Einschränkungen möglich

Projektvorstellung

Bauphase 16

- Abbruch Belag
- Teilersatz Fundament
- Einbau TDS (z.Bsp. AC TDS 16, 70mm)
- Instandstellung Umgebung

Bauphase 17

- Abbruch Belag
- Teilersatz Fundament
- Einbau TDS (z.Bsp. AC TDS 16, 70mm)
- Instandstellung Umgebung

Leitungskataster
 Grundlage zum WLK bildeten Pläne, Einmass-Skizzen sowie ergänzende Aufnahme.
 Die Darstellung erfolgt soweit möglich massstäblich.
 Wegen der erwähnten Herstellungsmethode kann trotzdem keine Gewähr für die Übereinstimmung vom Plan und der effektiven Lage übernommen werden.

Der WLK entbindet deshalb den Unternehmer in keinem Falle von sorgfältigen Sondierungen.

Bezüglich Vollständigkeit der Werkleitungen kann keine Garantie gewährleistet werden.

[illegible]

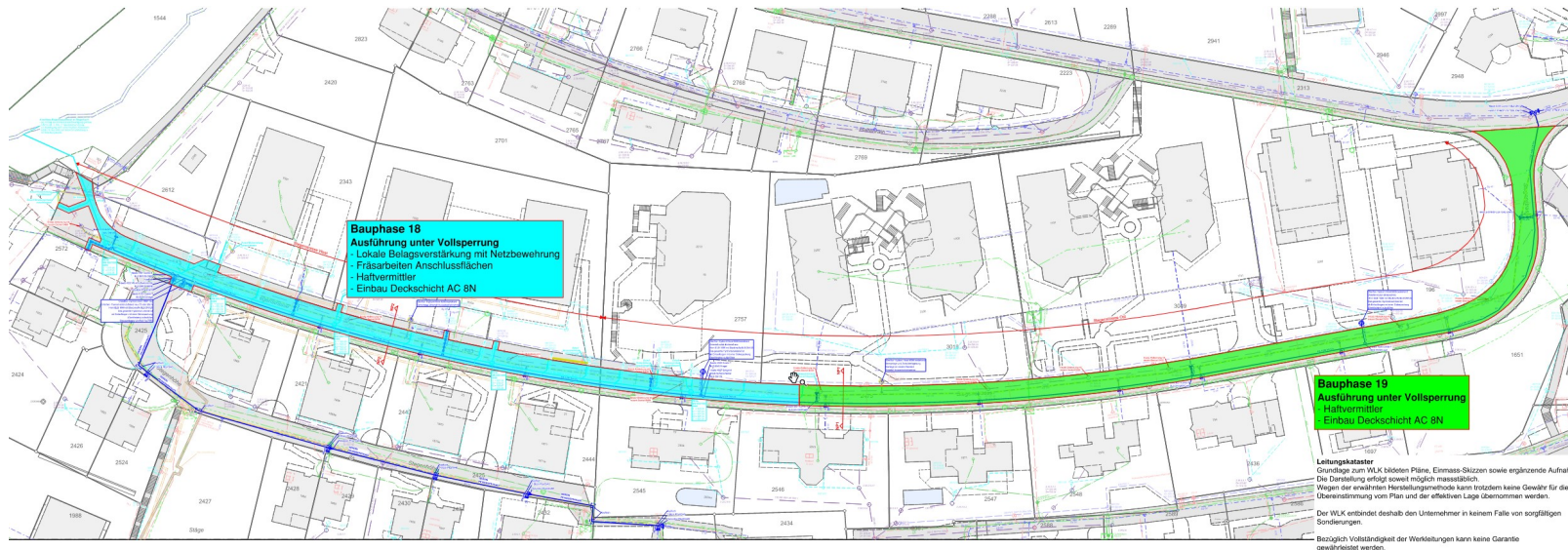
- Instandstellung Trottoir
- Einbau Asphalt Trag-Deckschicht

- Ausführung von Westen nach Osten
- Umleitung für Fussgänger
- Parkmöglichkeiten vor oder nach jeweiligen Etappen nach Absprache mit Eigentümer
- Zufahrt zu Parzelle mit Einschränkungen möglich

Sanierung Stegenstrasse Horw

Projektvorstellung

Bauablauf / Bauphasen 18 - 19



Bauphase 18 - 19

- Einbau Asphalt Deckschicht

Ausführung

- Ausführung von Westen nach Osten
- Vollsperrung
- Zugang für Fussgänger immer möglich
- Parkmöglichkeiten ausserhalb Perimeter
- Zufahrt zu Parzelle nicht möglich